

令和2年度 与野南小学校

教育活動に関するアンケート結果

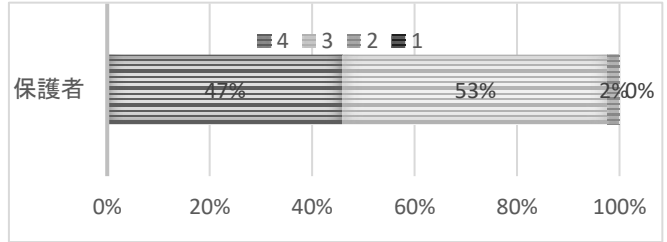
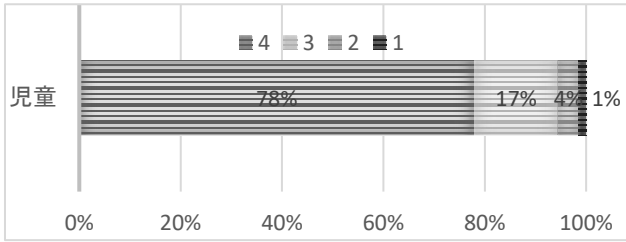
○児童 回答274名
 ◆保護者 回答174名(家庭数222名)

4 → そう思う
 3 → だいたいそう思う
 2 → どちらかといえばそう思わない
 1 → そう思わない

<生活について>

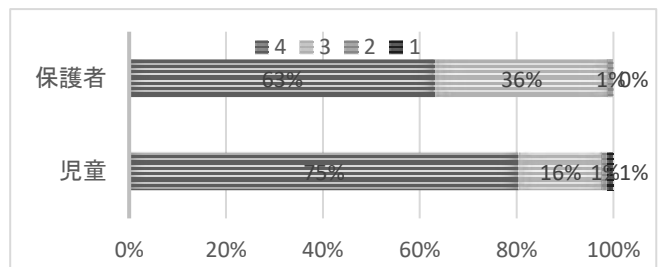
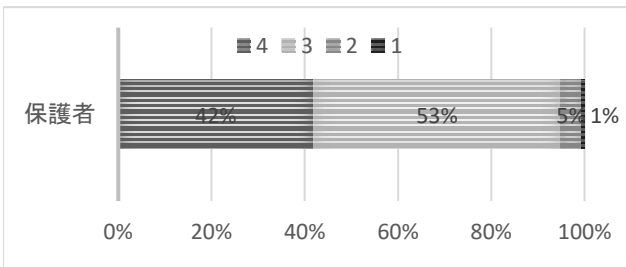
○毎日 元気に 登校している。

◆学校では、学習の基礎基本に重点を置き、
 学習指導の充実に努めている。



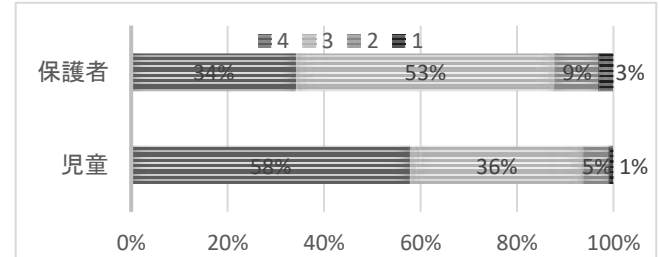
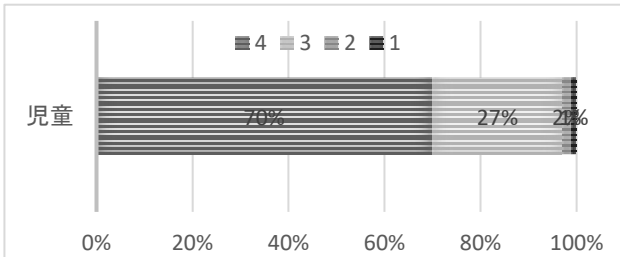
◆集団生活に必要なルールやマナーを守る態度が育っている。

◆子どもは、友だちと仲良く生活している。
 ○友だちと なかよくしている。



○係や 当番の活動を、しっかりやっている。

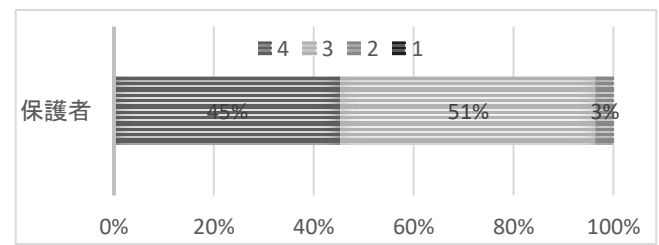
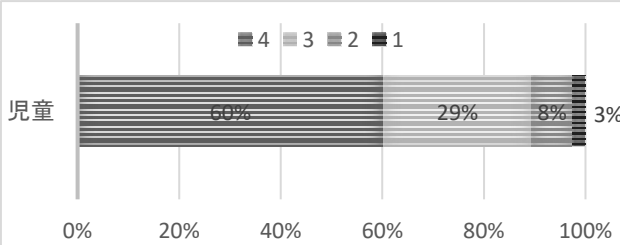
◆学校や家庭で「おはよう」「ありがとう」などの
 あいさつのできる子どもに育っている。
 ○「おはよう」「ありがとう」の あいさつをしている。



<学習について>

○授業に、楽しく 取り組んでいる。

◆学校では、どの教科も計画的に授業が進められている。

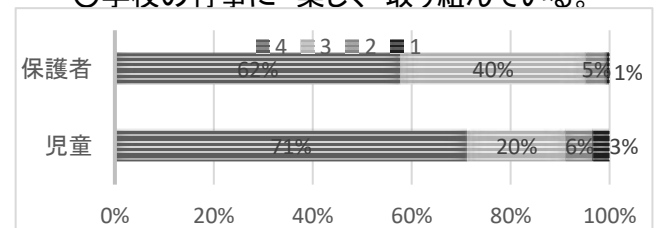
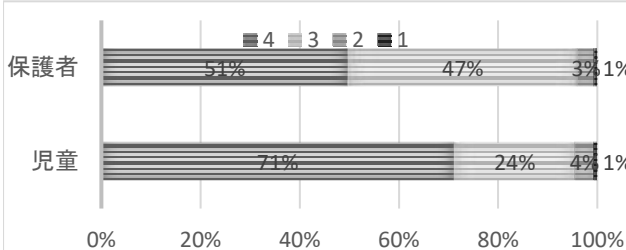


◆学校では、子どもがわかりやすいよう工夫して
 指導を行っている。

◆保護者や地域の方々に学校をよく知っていた
 だのために、学校公開日や授業参観、学校行事
 が適切に行われている。

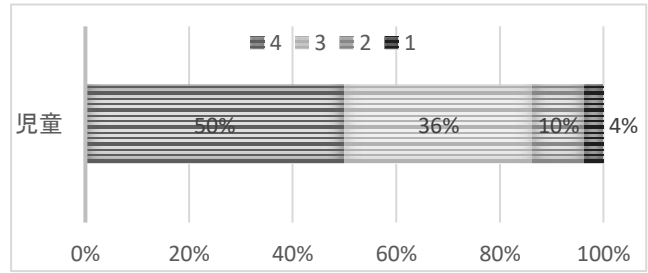
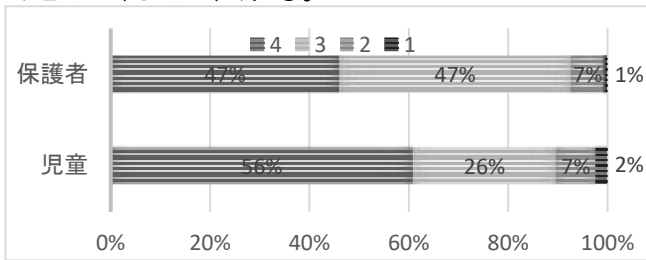
○先生は、勉強を 分かりやすく 教えてくれる。

○学校の行事に 楽しく 取り組んでいる。

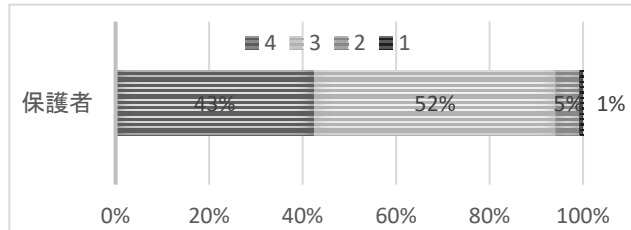


<生徒指導・教育相談>

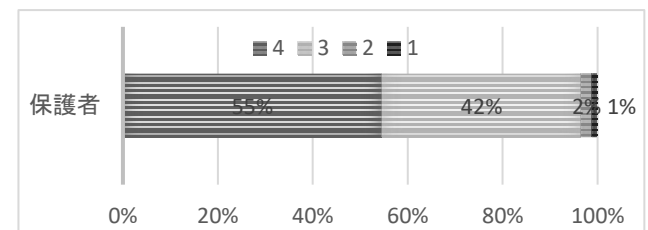
◆学校では、子どものよさを見つけ、伸ばそうとしている。○なやみや困ったことが起きたとき、だれかに、相談できる。
○先生は、がんばったことやよくできたことをみとめて(ほめて)くれる。



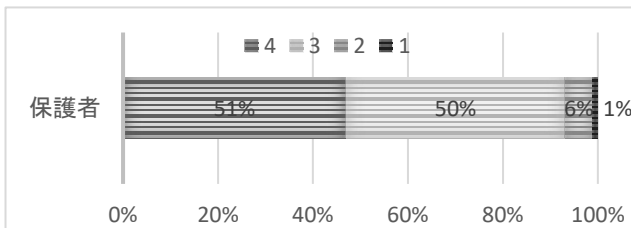
◆学校では、子どもの悩みやトラブル等について、適切に対応している。



◆保護者からの相談や要望に対して、教員は誠実に対応している。

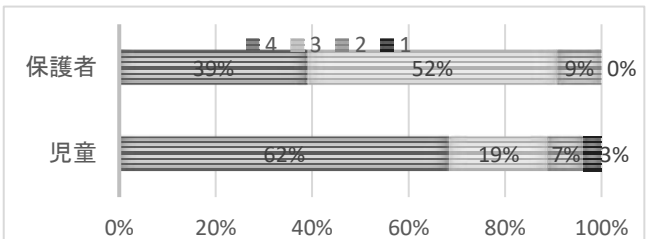


◆学校では、家庭への連絡をきめ細かく行っている。



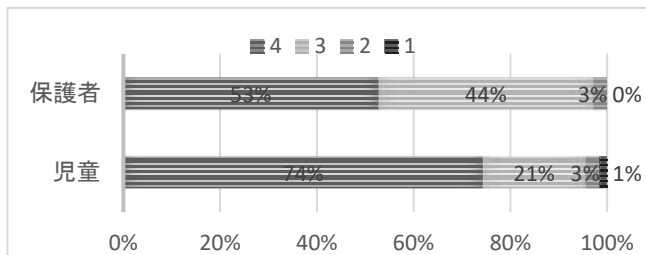
<体力向上>

◆学校では、子どもたちの体力を高める取組を行っている。
○体育や外遊びなど、体を動かして元気に過ごしている。

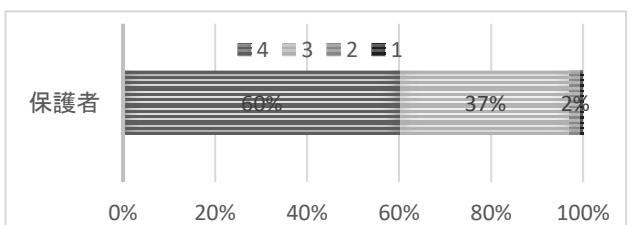


<保健・安全>

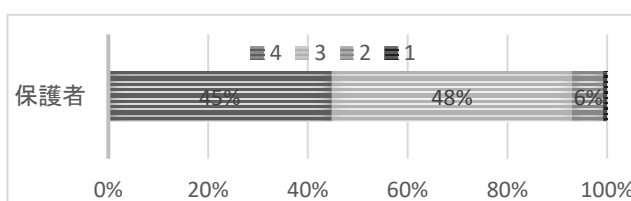
◆学校では、安全についての指導をよく行っている。
○安全に気をつけて生活している。



◆学校では、事故防止に努め、施設・設備の安全に配慮している。



◆学校では、保健の指導をよく行っている。



子どもたちは、「毎日元気に登校している」「授業に楽しく取り組んでいる」の項目では、4(そう思う)の回答が昨年度より10%、4%と上昇した。「先生は勉強を分かりやすく教えてくれる」の項目の4を回答した児童の割合が9%増えている。今年度当初からのカリキュラムの変更により、グループ学習等の実施ができない状況の中でも、意欲的に学校生活を送っていた様子が見え始める。さいたま市Web学習コンテンツやICT機器を取り入れた工夫した学習形態をとることで、個に応じた、楽しく分かりやすい授業実践につなげることができた。引き続き、1人1台端末活用について、設備の整備や内容理解に努め、更なる学習意欲や基礎学力の向上へつなげていく。

保護者アンケートでは「学校では、子どもの悩みやトラブル等について、適切に対応している」の項目で、4, 3の回答の割合が7%の増加、「保護者からの相談や要望に対して、教員は誠実に対応している」の項目では、4, 3の回答の割合が4%増加となった。学校公開や授業参観等の学校行事が中止になる状況下でも、個人面談や教育相談、日々の連絡等、きめ細やかな丁寧な対応をすることができた。また、スクールカウンセラー、スクールソーシャルワーカー、特別支援教育コーディネーター等専門の人材を生かし、担任のみで抱え込むことなく、複数で丁寧な対応を今後も継続していく。「子どもたちの体力を高める取組を行っている」「保健の指導をよく行っている」の項目では、1, 2の回答の割合が5~6%増加した。さらに、工夫した体力向上の取組の幅を広げ、安全・健康につながる保健指導の充実に努めていく。

保護者の皆様、アンケートの御協力ありがとうございます。

